

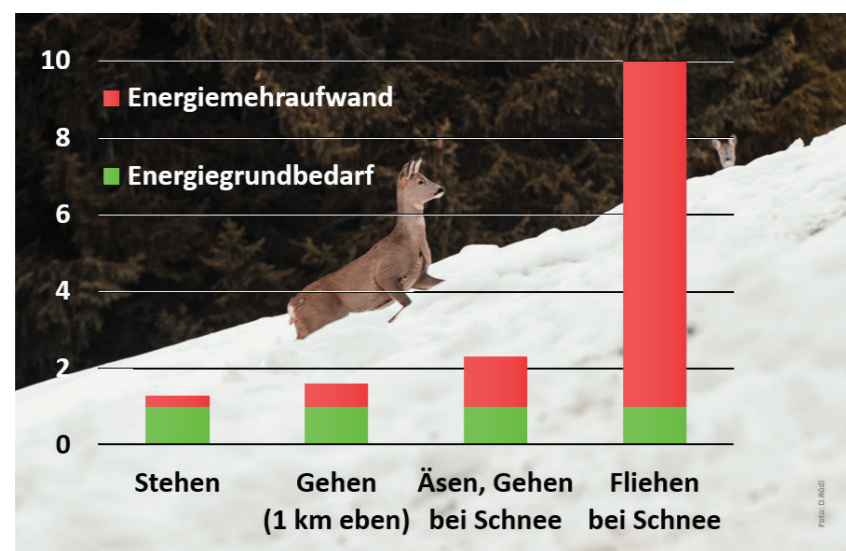
## NATURVERTRÄGLICHES VERHALTEN IM WINTER



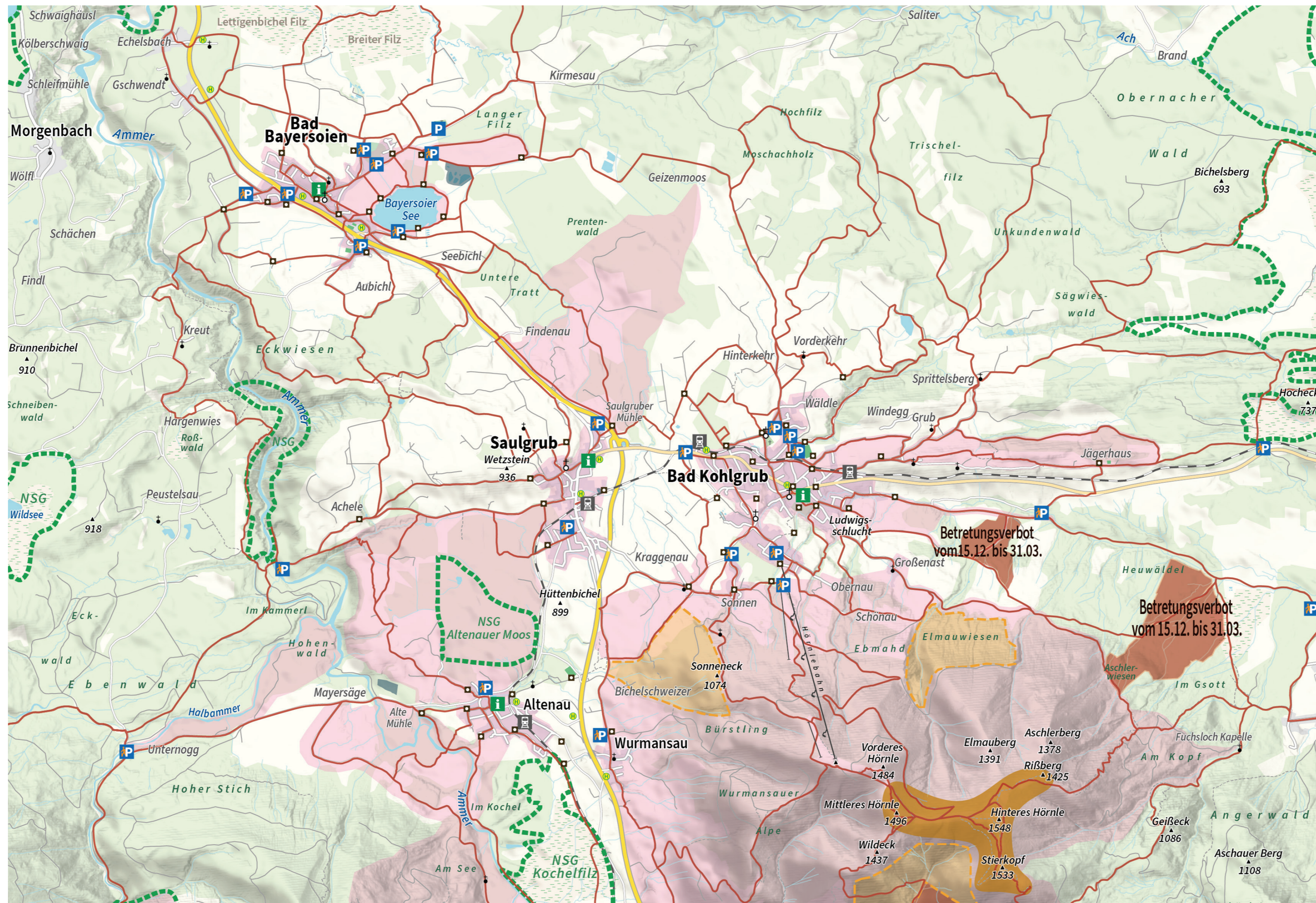
Während der Winterzeit sind viele Flächen von Hunden und ihren Besitzern betretbar. Allerdings fehlt es den Wildtieren besonders bei hohen Schneelagen an Nahrung, deshalb:

- Bitte Wald-Wild-Schongebiete im Winter nicht betreten!

- In Wildschutzgebieten herrscht im angegebenen Zeitraum ein **Betretungsverbot (auf Tafeln ersichtlich)**!
- In der Nähe von Winterschutzgebieten für das Wild **muss Dein Hund angeleint** sein!
- Nimm Deinen **Hund** bitte **nicht** mit auf **Loipen** oder **Skipisten**!
- Studiere die Lage der Wald-Wild-Schongebiete, bevor Du auf Skitour, Winterwanderung oder Schneeschuhwandern gehst!
- Halte Deinen Hund **immer** in Deinem **Einflussbereich**, damit Wildtiere ihre Rückzugsorte im Winter behalten!



Beim Flehen im Schnee können Wildtiere viel Energie verlieren, welche sie zum Überleben brauchen.



## HUNDEKONZEPT IM NATURPARK AMMERGAUER ALPEN



Die Kulturlandschaften des Naturparks sind einzigartig und was gibt es Schöneres, als sie mit dem eigenen Hund zu erleben. Um naturverträglich unterwegs sein zu können, stellt der Naturpark einige Informationen der Region vor.

Jeder Ort im Naturpark hat flächendeckend Hundekotstationen und Wanderwege, die gut mit Hund zu gehen sind.

In Oberammergau findet man ein Hundehotel, einen Hundesportverein mit eingezäuntem Freilauf, zwei ausgewiesene und beschilderte „Gassi-Runden“ sowie zwei Freilaufbereiche an der Ammer und am Rainenbichl.

die Freilaufzonen und über ein Bad in der Ammer.

Die „Gassi-Runden“ sind am besten in die mit Pfeil gekennzeichnete Richtung zu wandern.

Neben den vielen Angeboten gibt es auch wichtige Regelungen für Hundehalter, wie die gemeindlichen Anleimpflichten oder Betretungsverbote für Winter- oder Wiesenbrütterschutzgebiete.

### Training mit dem Hund

Wer mit seinem Hund im Naturpark trainieren will oder Interesse an Hundesport hat, kann sich an die beiden Hundeschulen im Naturpark wenden:

#### Hundeschule Mosandl

Kathrin Mosandl hat ihre Hundeschule in Bad Bayersoien. Ihre Schwerpunkte sind die Sportarten Treibball und Obedience. Sie trainiert auch oft in Oberammergau und koordiniert den eingezäunten Freilaufbereich.

[www.hundeschule-mosandl.de](http://www.hundeschule-mosandl.de)

#### Lisa's Hundeschule - Hundetraining im Ammertal

Elisabeth Lischka hat ihre Hundeschule in Oberammergau. Ihre Angebote sind Grundausbildung, Alltagstraining und Beschäftigung.

[www.hundetraining-ammertal.de](http://www.hundetraining-ammertal.de)



Hunderunde „Fiffi“



Hunderunde „Walldi“

Auf den Hunderunden „Fiffi“ (blaue Schilder) und „Walldi“ (pinke Schilder), können die Zweibeiner bei schönem Wetter den Blick auf den Kofel genießen und auf den zahlreichen Bänken verweilen, die Vierbeiner freuen sich über





## NATURVERTRÄGLICHES VERHALTEN IM SOMMER

Während der Vegetationszeit, das ist im Ammertal der Zeitraum zwischen dem 01.04. – 31.10. dürfen Wiesen nicht betreten werden. Das gilt auch für Hunde!

- Trittschall von Hunden und Menschen schädigen die Grasnarbe. Stöcke können das Mähwerk zerstören.
- Im Bereich der Altaulüsse (bei Oberammergau) gilt vom 01.04. bis 15.07. jedes Jahres ein Betretungsverbot zum Schutz der Wiesenbrüter.



• Hunde auf Weiden immer eng bei sich halten, Abstand zu den Weidetieren, ruhig verhalten und bei einem Angriff durch ein Rind den Hund sofort laufen lassen.

• Bitte Weidegatter immer schließen!

### Weiterführende Infos

Auf den Internetseiten des Naturparks kannst Du weitere Informationen zu folgenden Themen einsehen:

- Wo liegen die Naturschutzgebiete im Naturpark?
- Was sind Wiesenbrüter oder Raufußhühner und warum stehen sie unter besonderem Schutz?
- Warum ist mein stöbernder Hund eine Gefahr für diese Tiere?
- Wie verhalte ich mich am besten auf Kuhweiden?
- Was sind Wald-Wild-Schongebiete und Wildschutzgebiete und wo im Naturpark sind diese genau?

• Wo finde ich die schönsten Wanderungen im Naturpark?

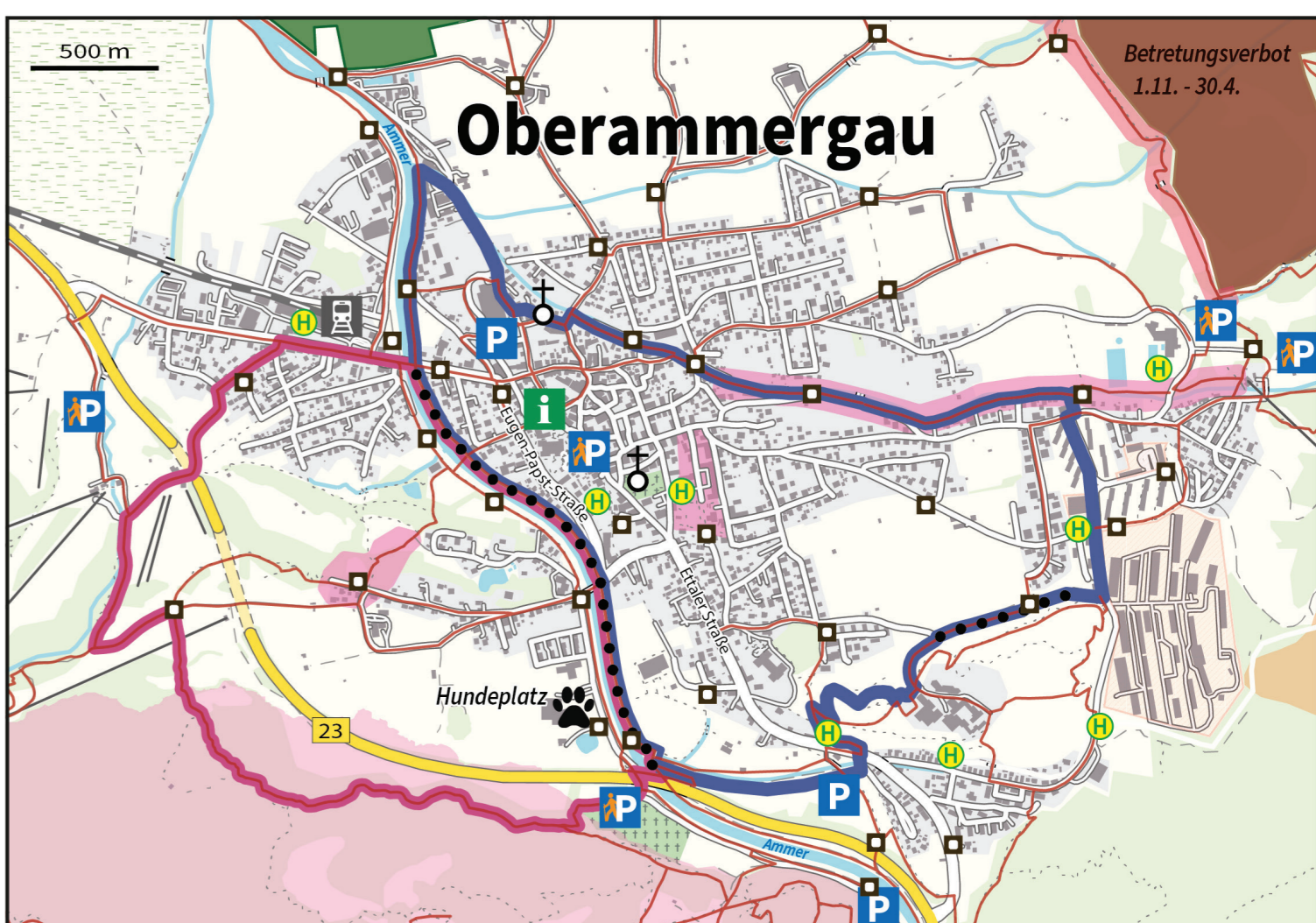
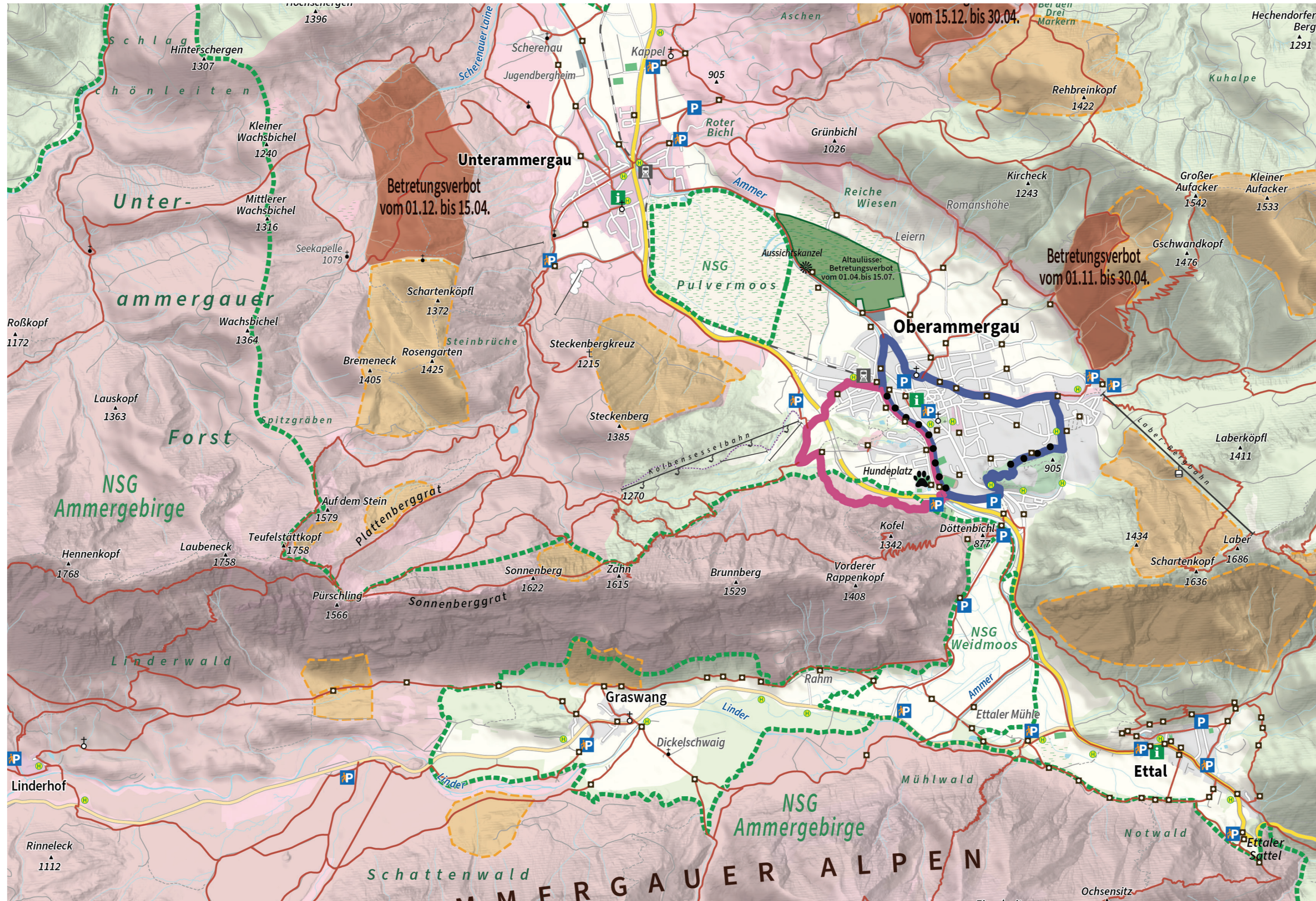
• Welche Möglichkeiten für Hundetraining gibt es im Naturpark? Auch speziell zum Jagdverhalten meines Hundes?

• Wo kann mein Hund in einem eingezäunten Hundeplatz frei laufen?

• Wo im Naturpark gilt ein Leinengebot und für wen?

**Antworten auf diese Fragen und die Hundekonzept- Karte als Download findest Du unter:**

[www.naturpark-ammergauer-alpen.de/](http://www.naturpark-ammergauer-alpen.de/)  
[naturvertraeglich-unterwegs-mit-hund.de/](http://naturvertraeglich-unterwegs-mit-hund.de/)



### Zeichenerklärung

<b>Schutzgebiete / Gebote</b>	<b>Wegenez</b>
Wildschutzgebiete (Betretungsverbote)	Hunderunde Walldi
Leinengebot (gemäß Gemeinde/NSG-Verordnungen)	Hunderunde Fiffi
Wiesenbrütergebiet (Betretungsverbot)	Freilauzonen (Ammerdamm: flussabwärts nur rechts)
Dämmerungsruhezone	Wanderweg
Wald-Wild-Schongebiete (im Winter bitte nicht betreten)	<b>Infrastruktur</b>
Naturschutzgebiete	Mülleimer / Hundekotstation
	Hundeplatz
	Information
	Parkplatz
	Bahnhof

Kartengrundlage: ©OpenStreetMap contributors  
 Kartographie: green-solutions GmbH



# Hundekonzept

## des Naturparks Ammergauer Alpen



Naturpark Ammergauer Alpen e.V.

Eugen-Papst-Str. 9a

82487 Oberammergau

Tel. +49 8822 - 9227 467

Email: [info@naturpark.ammergauer-alpen.de](mailto:info@naturpark.ammergauer-alpen.de)

Internet: [www.naturpark-ammergauer-alpen.de](http://www.naturpark-ammergauer-alpen.de)

### **Bildnachweis**

Fotografien: Bayerischer Bauernverband,  
Schwaben Alpinium - Zentrum Naturerlebnis

Alpin, Naturpark Ammergauer Alpen e. V.,

Simon Bauer, Deniz Göcen,

Mareike Delp,

Karte: OpenStreetMap contributors,

green-solution GmbH

**Der Naturpark Ammergauer Alpen  
wünscht allen Hundebesitzern schöne  
Erlebnisse in unserer Region!**



[www.naturpark-ammergauer-alpen.de](http://www.naturpark-ammergauer-alpen.de)